



Das Schulhaus Littau Dorf im Jahr 2023. Die Fassade wurde erstmals 2008 saniert.

## 100 Jahre Schulhaus Littau Dorf 1923–2023

In diesem Schuljahr feiert das altherwürdige Schulhaus Littau-Dorf sein 100-Jahr-Jubiläum. Zum Jahresmotto «100 Gründe zu feiern» werden durchs ganze Schuljahr verschiedene Klassenprojekte umgesetzt. In einer Festwoche vom 30. Mai bis 3. Juni feiert die Schule gemeinsam mit der Quartierbevölkerung dieses einmalige Ereignis.



Als Höhepunkt begehen die Schülerinnen und Schüler mit der Lehrerschaft am Freitag, 2. Juni 2023, das symbolische Geburtstagsfest «100 Jahre Schulhaus Littau Dorf». Ein gemeinsamer Fahneneinzug aller Primarschulkinder wie vor 100 Jahren erinnert an diesem Morgen an die damalige Schulhauseröffnung. Der Abendzirkel Littau wird in Erinnerung an die «Errichtung einer Milchsuppenstation» vor über 100 Jahren allen Schülerinnen und Schülern ein einfaches Mittagessen zubereiten und abgeben.

Während der Festwoche sind die Eltern und die Bevölkerung zu verschiedenen Veranstaltungen eingeladen. Jeweils ab 17.00 Uhr zeigt eine Ausstellung in der Aula

Veränderungen zur baulichen Entwicklung und auch zur Schulentwicklung der letzten Jahre auf. Jeweils um 19.00 Uhr finden auf dem Pausenplatz Vorführungen der Klassen statt. Von 18.00 bis 20.00 Uhr können Sie verschiedene Ausstellungen der Kinder besuchen und sich beim «Elternmitwirkungs-Café» mit Kuchen verpflegen. Wir laden Sie herzlichst ein, die Aufführungen und Ausstellungen zu besuchen!

Das Kinderfest Littau mit weiteren Jubiläumsaktivitäten für die Bevölkerung bildet am Samstag, 3. Juni 2023, rund um das 100-jährige Schulhausgebäude den Abschluss der Jubiläumsfeierlichkeiten. Wir freuen uns über zahlreiche Besuchende!

### Schul-Festwoche, 30. Mai bis 2. Juni 2023

#### Dienstag, 30. Mai 2023

19.00 Uhr Elternvorführung der 2. und 3. Klassen  
ab 17.00 Uhr Ausstellung in der Aula

#### Mittwoch, 31. Mai 2023

19.00 Uhr Elternvorführung der 1. und 5. Klassen  
ab 17.00 Uhr Ausstellung in der Aula

#### Donnerstag, 1. Juni 2023

19.00 Uhr Elternvorführung der 4. und 6. Klassen  
ab 17.00 Uhr Ausstellung in der Aula

#### Freitag, 2. Juni 2023

8.15–13.00 Uhr Gesamtschulanlass «Geburtstagsfest»  
10.15 Uhr Fahneneinzug von Grubenstrasse 7 zum Schulhausplatz, anschliessend Mittagessen für die Kinder  
13.00 Uhr Schulkinder

Fortsetzung Seite 15



Das Schulhaus Littau Dorf 1923. Im ersten Geschoss rechts war von 1923 bis 1964 die Gemeindekanzlei Littau mit dem Zivilstandsamt untergebracht. Zuerst wohnte der Schulhausabwart, welcher auch für die Milch-Suppenküche zuständig war. In der heutigen Aula war die erste Turnhalle, in der auch die Musikproben und Gemeindeversammlungen stattfanden.



Das «Dorfschulhaus Littau» an der «Mattstrasse» (heute «Grubensstrasse 7»), wurde am 21. Januar 1828 feierlich eingeweiht. Nach einer grossen Erweiterung mit Anbau fand am 5. Mai 1889 eine grosse Einweihungsfeier statt, der Abendzirkel Littau spendete ein Zobig.

## Schulhaus Littau an der Mattstrasse (1828–1923)

Das erste grosse Littauer Schulhaus wurde 1828 an der damaligen Mattstrasse (Verbindungsstrasse vom Blattenmoos zur Pfarckirche) gebaut, später wurde

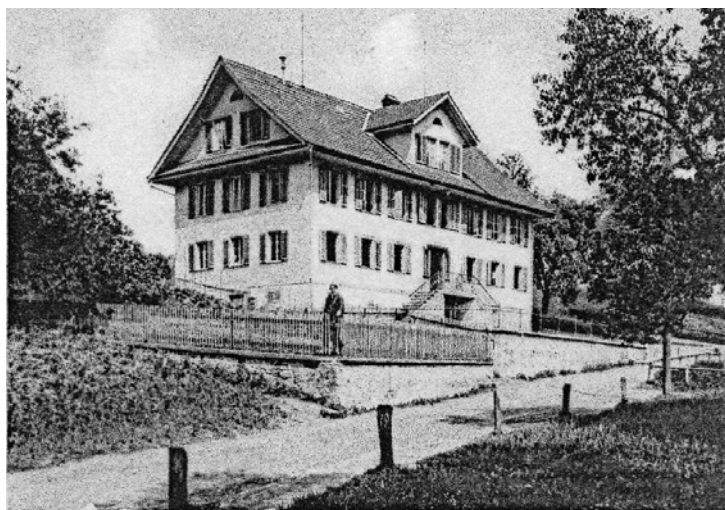
dies die heutige Grubenstrasse. Dieses «Schulhaus Littau» war viele Jahre auch Unterrichtsort der Schüler und Schülerinnen aus Littau, Littauerberg und Reussbühl. Für den Lehrer wurde nebenan eine kleine Scheune gebaut, in welcher er, wie damals üblich, zwecks Aufbesserung seines Lohnes zwei bis drei Kühe und einige Schweine halten konnte.

Am Sonntag, 7. Oktober 1923, verabschiedete die Bevölkerung in Littau ihr «altes» Dorfschulhaus an der damaligen Mattstrasse. Die Festschrift zur Erinnerung an die Schulhausweihe in Littau am 7. Oktober 1923 wurde verfasst von Albert Elmiger-Ottiger (1887–1956, Lehrer, Gemeindepräsident, Grossrat und Erziehungsrat).

Originalauszug: «Jeder Wanderer, der sich dem Dorfe nähert, wird auf den ersten Blick erkennen, dass er ein Schulhaus vor sich hat. Trotzdem das Werk ein Kind der Nachkriegszeit (1914–1918) ist und im Zeichen der Geldknappheit entstand, so weist doch nichts an ihm auf Kümmerlichkeit hin, im Gegenteil.»

*Fortsetzung auf Seite 17*

Das alte «Dorfschulhaus Littau» (rechts) an der heutigen Grubensstrasse 7–9 wurde von 1923 bis 1995 als Wohnhaus genutzt. Links die Scheune «Neuhushof» mit der noch unverbauten Wiese um 1985. Die Scheune wurde 1995 nach dem Jodlerfest abgebrochen.



## Ausstellung zur Geschichte «100 Jahre Schulhaus Littau-Dorf»

Während der Festwoche und am Jubiläumsfest wird in der Aula die Geschichte des Dorfschulhauses mit einer Ausstellung vorgestellt. Beat Krieger, ehemaliger Lehrer und Schulhausvorstand Littau, wird mit geschichtsträchtigen Bildern und spannenden Beiträgen die Schul- und Quartierentwicklung Littau Dorf der letzten 100 Jahre vielseitig beleuchten.

Zu dieser Ausstellung sind alle während der Festwoche von Dienstag, 30. Mai, bis Freitag, 2. Juni 2023, jeweils ab 17.00 Uhr herzlich eingeladen. Am Samstag, 3. Juni 2023, durchgehend geöffnet.

## Schulhaus Littau Dorf 1923-2023

Am 7. Oktober 1923 wurde das Schulhaus Dorf feierlich eingeweiht, dort war auch die Gemeindeganzlei untergebracht. 1961

wurden Erweiterungsbauten für Schulzimmer und eine Turnhalle mit Feuerwehrmagazin erstellt. Die Gemeindeganzlei verlegte man in das Haus «Grubenstrasse 16» in Littau (bis August 2004).

Im Herbst 1981 zügelte die Sekundarschule aus dem Trakt B in das Schulhaus Matt, die Primarschule mit den Kleinklassen der Dorfschaft Littau wurde fortan im Schulhaus Littau Dorf geführt.

1983 folgte eine Renovation der Trakte A+B, auch der Bau einer zusätzlichen Turnhalle und einer Militärunterkunft. 1990 wurde das Feuerwehrmagazin erweitert und gleichzeitig eine Neugestaltung des darüber liegenden Pausenplatzes vorgenommen. Im Jahr 2008 fand die erste Aussenfassaden-Renovation statt.

Autoren: Beat Krieger, ehemaliger Lehrer Schule Littau Dorf / Thomas Buchmann, Schulleiter Littau Dorf

## Jubiläumsfest 100 Jahre Schulhaus Littau Dorf

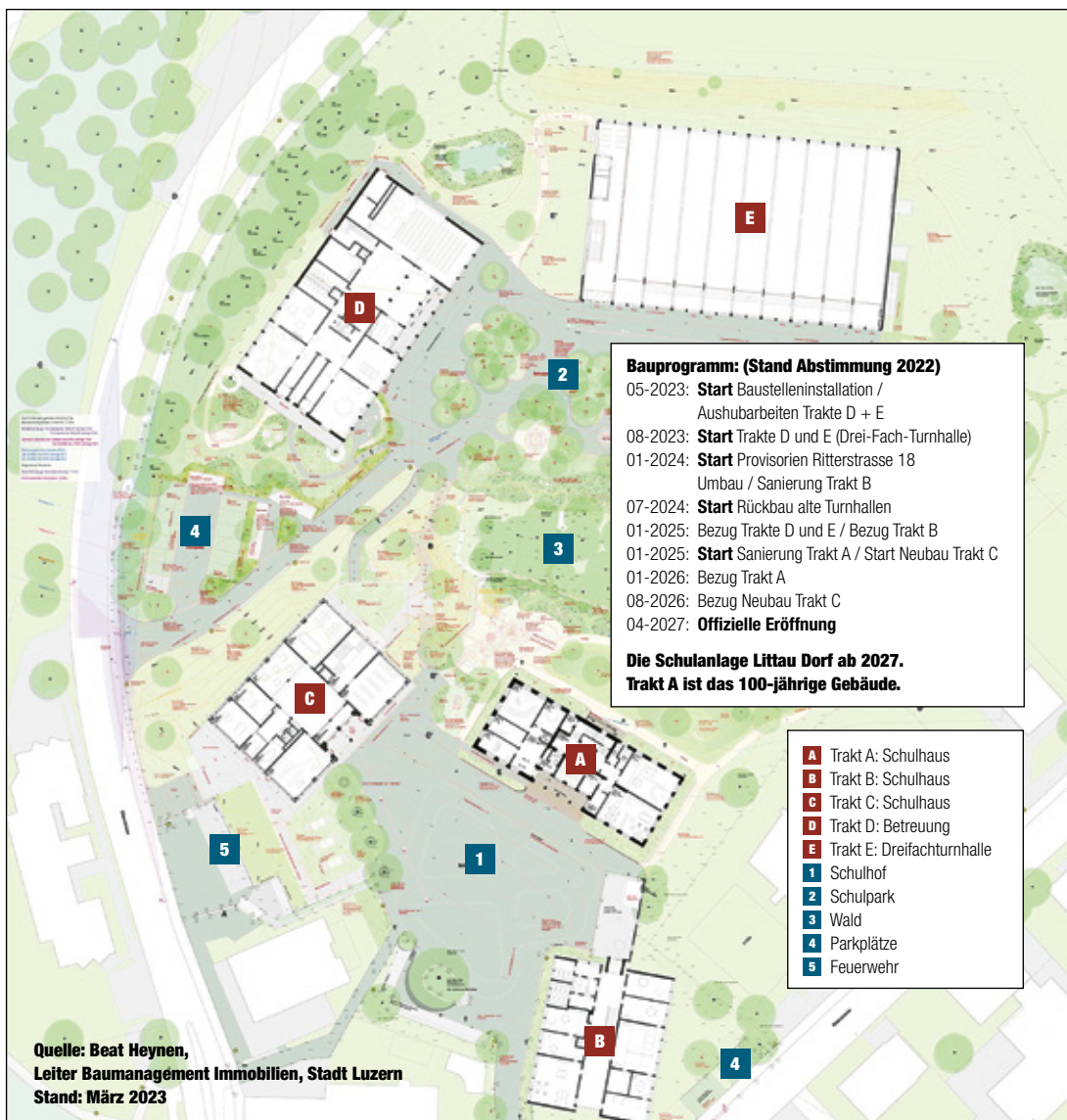
- Spiel und Spass mit über 20 Littauer Vereinen am Kinderfest rund ums Schulhaus
- grosses Festzelt auf dem Pausenplatz
- günstiges Mittagessen für Familien
- verschiedene Darbietungen auf der Festbühne
- Treffpunkt für ehemalige Schülerinnen, Schüler und Lehrpersonen
- Ausstellungen im Schulhaus
- Ausstellung zur Geschichte von Littau
- Besuch des Stadtpräsidenten
- Abendprogramm mit Barbetrieb und Festwirtschaft
- freier Eintritt



Eine Co-Produktion mit dem Kinderfest Littau. Das detaillierte Programm wird ab Mai 2023 im Internet unter [www.littaudorf.vsluzern.ch](http://www.littaudorf.vsluzern.ch) aufgeschaltet.

Das **Kinderfest Littau** mit weiteren Jubiläumsaktivitäten für die Bevölkerung bildet am **Samstag, 3. Juni 2023**, rund um das 100-jährige Schulhausgebäude den Abschluss der Jubiläumsfeierlichkeiten.

**Die ganze Bevölkerung ist am Samstag, 3. Juni 2023, von 10.00 bis 23.00 Uhr, zum Jubiläumsfest auf dem Schulareal Littau Dorf eingeladen.**



Quelle: Beat Heynen, Leiter Baumanagement Immobilien, Stadt Luzern  
Stand: März 2023



**Oben: 1961 entstand ein Erweiterungsbau (Trakt B) für die Sekundarschule und die Obere Turnhalle. Der neue Zugang von der Ritterstrasse her zum Schulgelände. Vor der Erstellung des Sekundarschultraktes 1959: Es besteht noch kein Zugang vom Dorfplatz her. Rechts das «Chrämmerhus» der Familie Roth (seit 1948), in der Mitte das Haus «Neuheim» der Lehrerfamilie Bättig.**

**Unten: Nach der Renovation 1983 wurde aus der alten Turnhalle eine Aula errichtet mit einem schönen Eichenboden und einer Holzdecke. Dies ist bis heute der Probenraum für die Musikgesellschaft Littau.**

